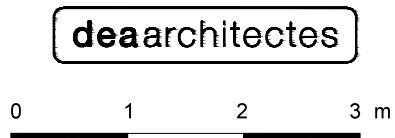


- Légende :**  
PF/OB : Porte-fenêtre Oscillo-battante  
F/OB : Fenêtre Oscillo-battante  
BC : Baie Couliissante  
BF : Baie Fixe
- VR : Volet roulant  
BSO : Brise soleil orientable  
ALL : Allège Pleine  
GC : Garde Corps
- PV : Pare Vue  
R : Réfrigérateur  
LV : Lave-vaisselle  
LL : Lave-linge
- PL : Placard  
GTL : Gaine Technique Electrique  
TV : Trappe de Visite  
RE : Robinet extérieur



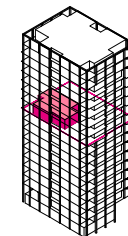
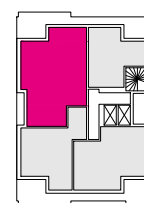
Hauteur sous plafond des pièces principales sauf mention particulière : 2.50m env.  
Le présent document exprime la figure et les dispositions générales de l'appartement; les cotes et superficies sont données sous réserves des impératifs techniques de construction et des tolérances d'exécution. De légères modifications pourront donc être apportées. Les retombées de poutres, soffites, faux-plafonds, canalisations, trappes de visite sur gaines techniques, barbacane et descentes EP ne sont pas systématiquement figurés. Les équipements ménagers indiquent la position de passage des fluides mais ne sont pas fournis. Les surfaces de placards sont incluses dans les pièces attenantes. L'épaisseur des isolants sera déterminée par l'étude techique d'exécution: de ce fait les indications sur ce plan sont indicatives.



**AAR<sup>t</sup>monie**

**Ilot J**

Quartier Archipel 2 Strasbourg Wacken



Niveau	Typologie	Lot	Architecte N°
<b>R+10</b>	<b>T4</b>		<b>1102</b>

Entrée - Dégagement	10.9 m²
Séjour - Cuisine	33.6 m²
Chambre 1	13.7 m²
Chambre 2	9.5 m²
Chambre 3	12.9 m²
Salle d'eau	4.7 m²
Wc	1.6 m²
<b>Surface habitable totale</b>	<b>86.9 m²</b>
Coursive	1.4 m²
Terrasse	15.7 m²
Balconnet	1.6 m²
<b>Surface extérieure totale</b>	<b>18.7 m²</b>

Indice du plan de vente G  
Date 06/06/2025

