

- Légende :**
- | | | | |
|--|-------------------------------|---------------------|----------------------------------|
| PF/OB : Porte-fenêtre Oscillo-battante | VR : Volet roulant | PV : Pare Vue | PL : Placard |
| F/OB : Fenêtre Oscillo-battante | BSO : Brise soleil orientable | R : Réfrigérateur | GTL : Gaine Technique Electrique |
| BC : Baie Coulissante | ALL : Allège Pleine | LV : Lave-vaisselle | TV : Trappe de Visite |
| BF : Baie Fixe | GC : Garde Corps | LL : Lave-linge | RE : Robinet extérieur |

Hauteur sous plafond des pièces principales sauf mention particulière : 2.50m env.
Le présent document exprime la figure et les dispositions générales de l'appartement; les cotes et superficies sont données sous réserves des impératifs techniques de construction et des tolérances d'exécution. De légères modifications pourront donc être apportées. Les retombées de poutres, soffites, faux-plafonds, canalisations, trappes de visite sur gaines techniques, barbacane et descentes EP ne sont pas systématiquement figurés. Les équipements ménagers indiquent la position de passage des fluides mais ne sont pas fournis. Les surfaces de placards sont incluses dans les pièces attenantes. L'épaisseur des isolants sera déterminée par l'étude technique d'exécution: de ce fait les indications sur ce plan sont indicatives.

deaarchitectes

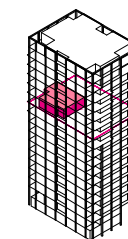
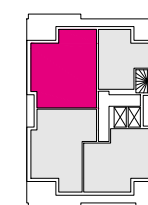


AARt
Vivre entre
nature & culture

AARtmonie

Ilot J

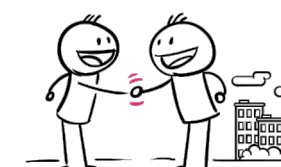
Quartier Archipel 2 Strasbourg Wacken



Niveau	Typologie	Lot	Architecte N°
R+11	T4		1112

Entrée - Dégagement	10.9 m²
Séjour - Cuisine	23.0 m²
Chambre 1	13.7 m²
Chambre 2	9.5 m²
Chambre 3	10.3 m²
Salle d'eau	4.7 m²
Wc	1.6 m²
Surface habitable totale	73.7 m²
Coursive	1.4 m²
Terrasse	15.7 m²
Surface extérieure totale	17.1 m²

Indice du plan de vente G
Date 06/06/2025



les promoteurs
- D'AUJOURD'HUI -