

PF : porte-fenêtre    BF : baie fixe    All : allège    VR : volet roulant    LV : lave-vaisselle    SL : sèche-linge    HSP : hauteur sous-plafond    GT : gaine technique    PV : pare-vue  
F : fenêtre    BC : baie coulissante    OB : oscillo-battant    BSO : brise soleil    LL : lave-linge    R : Réfrigérateur    GTL : GT électrique    TV : trappe de visite

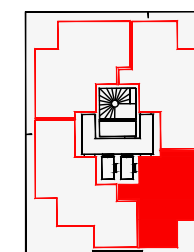
Nota : le présent plan établi par l'architecte en fonction de l'avancement des études est susceptible de subir des adaptations et modifications pour répondre aux nécessités techniques, administratives ou induites par les études définitives d'exécution ou lors de la réalisation, notamment pour les dimensions libres, position des baies et équipements. Les surfaces données sont approximatives. Les retombées, soffites, emplacements des équipements sont représentés à titre indicatif. Les surfaces habitables sont conformes au décret du 23 mars 1997 (Art 4.1). L'isolation représente se fera en fonction de l'étude thermique et des hypothèses retenues par le thermicien. Dans les pièces humides, les installations telles que LL, LV, F, etc... sont représentées pour définir un emplacement, la fourniture de l'électroménager n'est pas prévue dans la prestation due. Des modifications mineures ou des aménagements de détails nécessaires pour des raisons techniques ou administratives peuvent être apportées au plan.



AARtège

Ilot J

Quartier Archipel 2 Strasbourg Wacken



R+9

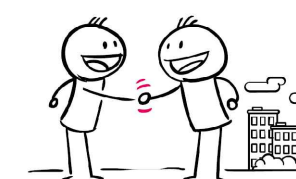


Niveau	Typologie	Logement
R+9	T2	2.09.3

2.09.3	T2
Séjour /Cuisine	22.57
Chambre 1 (PMR)	12.13
SdE	4.36
Wc	2,37
Entrée	8,19
TOTAL SHAB	49.623
Terrasses	9,08
Coursives	7,88
TOTAL ESPACES EXTERIEURS	16.96

Date d'édition : 23/06/2025

Indice : K



les promoteurs  
- D'AUJOURD'HUI -

loci anima©